

Wohngeflüster

Das HWG-Wohnmagazin



Inhalt

5

16

21

- 02 Legionellenprüfung abgeschlossen
- 03 Events in Hameln
- 04 Die Alte Feuerwache erwacht
- 05 Der Ensembleteil „Stadtvilla“
- 06 „Das Townhaus“
- 07 „Alte Wache“
- 08 Vom zerschlagenen Stuhl zum Hingucker
- 10 Umfangreiche HWG-Sanierung bis 2014
- 11 Kennen Sie schon die Wohnberatung?
- 12 Ankündigung der Mieterbefragung im Februar
- 13 Finden Sie Ihre neue Wohnung mit der HM.live-App
- 14 Wohnangebote in Hameln
- 16 Der Wohngeflüster.Tipp: Richtig Tapezieren
- 18 „Unter wilden Affen“
- 19 Ende April zum Spargelhof
- 20 Kabel Deutschland modernisiert HWG-Anlagen
- 21 Rezept: Hähnchenkeule mit Ingwer-Honigkruste
- 22 Spielmobil-Termine und Kinderrätsel
- 23 Preisrätsel

Impressum

Herausgeber HWG Hamelner WohnungsbauGesellschaft mbH
Mertensplatz 1A, 31785 Hameln
Tel.: (05151) 9310-0, www.hwg-hamel.de

Bildquellen Fotolia (11), Istock (4), HWG (28), netpr (28)

Ein neues Magazin?

Warum halten Sie heute das neue HWG-Wohnmagazin „Wohngeflüster“ in Ihren Händen? Ganz einfach: Weil sich das Team der größten Wohnungsbaugesellschaft in Hameln – die HWG – dazu entschlossen hat, alle Hamelner Bürger an den vielfältigen Informationen rund um das Thema „Wohnen“ teilhaben zu lassen. Das Magazin informiert Sie über aktuelle Bau- und Sanierungsprojekte in Hameln, neue Serviceangebote und Hamelner Events. Um Ihnen mehr Spaß an unserer Lektüre zu ermöglichen, haben wir die Kernthemen mit Dekothemen, Reiseberichten, Kochrezepten und Preisrätseln ergänzt.

Neben den vielen Neuigkeiten wollen wir auch, dass Sie sich in der schönen Stadt Hameln noch wohler fühlen. Auch indem wir zukünftig auf wichtige kulturelle Höhepunkte und städtische Veränderungen hinweisen oder im Anschluss darüber berichten werden. Wir hoffen, dass wir so auch in Ihrem Interesse handeln.



Nun wünscht Ihnen die „Wohngeflüster“-Redaktion viel Spaß beim Erkunden des neuen Magazins!

Ihre Kathrin Zarbock
Redaktionsleitung

Legionellenprüfung bei der HWG abgeschlossen

Im Zuge der Novellierung der Trinkwasserverordnung muss eine regelmäßige Untersuchung des erwärmten Trinkwassers auf Legionellen bis zum 31.12.2013 erfolgen. Die Bakterien können lebensgefährliche Krankheiten auslösen. Vermieter müssen ein Prüflabor beauftragen, wenn das Gebäude einen zentralen Warmwasserspeicher von mindestens 400 Litern hat oder die Leitungen vom Wassererwärmer bis zur Verbrauchsstelle mehr als drei Liter Wasser enthalten.

Dieser Untersuchungspflicht ist die HWG als größtes Wohnungsunternehmen in Hameln bereits im Jahr 2012 nachgekommen. Die Überprüfung des HWG-Bestandes mit ca. 840 Proben konnte erfolgreich in den letzten Tagen abgeschlossen werden. Somit entsprechen alle relevanten Anlagen der HWG den gesetzlichen Vorgaben.

Überprüfung von ca. 840 Proben erfolgreich abgeschlossen



Events

Hundertwasser-Ausstellung
13.01.–07.06.2013 | 10:00–18:00 Uhr
Hochzeitshaus Hameln



Labyrinth, Farben, Briefmarken, Nummernschilder und Plakate geben einen nachhaltigen Einblick in die Intention und Gefühlswelt des Mannes, der die gerade Linie für gottlos hielt.

Schauspiel: „Die Ratten“
05.02.2013 | 20:00 Uhr | Theater Hameln



In der Tragikomödie zeigt Gerhart Hauptmann die Nivellierung der sozialen Schichten in Krisenzeiten: Wenn es um die Sicherung ihrer Familien geht, werden die Unterschiede zwischen dem gesellschaftlichen Oben und Unten nichtig.

„Les Misérables“
Februar 2013 | MAXX – der Filmpalast



„Les Misérables“ beruht auf Victor Hugos Romanvorlage und erzählt von zerbrochenen Träumen, unerwidelter Liebe, Verrat, Leidenschaft, Aufopferung und Vergeltung. Eine emotionsgeladene Reise ins revolutionäre Frankreich des 19. Jahrhunderts.

Die Nacht der Musicals
23.02.2013 | 20:00–22:30 Uhr | Rattenfänger-Halle



Neu mit dabei sind Whoopi Goldbergs Musicalerfolg „Sister Act“ sowie „Ich war noch niemals in New York“ und einige der berühmtesten Hits des King of Pop: Michael Jackson.

Ballett: „Dornröschen“ (reloaded)
23.02.2013 | 20:00 Uhr | Theater Hameln



Ballettchef Ricardo Fernando bringt die bekannte Geschichte in einer „neu gelesenen“ Fassung auf die Bühne. Dennoch entföhrt der Abend in ein sagen- und feenhaftes Land, zu dessen Zauber natürlich auch die Musik beiträgt.

„3096 Tage“
28.02.2013 | MAXX – der Filmpalast



Natascha Kampuschs Schicksal bewegte die ganze Welt: Am 02.03.1998 wurde sie im Alter von zehn Jahren auf dem Schulweg entführt. Ihr Peiniger, der Nachrichtentechniker Wolfgang Priklopil, hielt sie in einem Kellerverlies gefangen – 3096 Tage.

PUR – Open Air HAMELN
17.08.2013 | 18:00 Uhr | Bürgergarten Hameln



Hartmut Engler und Co. gehen im Sommer auf große Open-Air-Tour – jetzt Tickets sichern.

Die Alte Feuerwache erwacht

Es entstehen 30 Mietwohnungen und 470m² Gewerbefläche



Die Geschichte der „Alten Feuerwache“ beginnt im Jahr 1777, als vor dem „Ostertore“ ein Spritzenhaus eingerichtet wurde. Über 230 Jahre später entsteht mit der behutsamen Sanierung der „Alten Wache“ und den sorgfältig angepassten Neubauten „Townhouse“ und „Stadtvilla“ ein gelungenes Ensemble aus alter und neuer Baukunst.

Die Rohbauarbeiten der „Stadtvilla“ und des „Townhouses“ konnten bereits abgeschlossen werden. Die umfangreiche Sanierung des denkmalgeschützten Gebäudes „Alte Wache“ steht derzeit im Fokus der planmäßig verlaufenen Bauarbeiten. Hierbei stellen die historisch bedingte Bauweise und die vorhandene Bausubstanz eine ganz besondere Herausforderung dar. „Der sorgfältige Umgang mit dem Ensemble bedingt eine stringente Planung, sodass etwa die Abfolge der Baumaßnahmen konsequent koordiniert werden muss“, so Christian Mattern, Geschäftsführer der HWG.

Bereits über 70 Prozent der Wohnungen konnten vermietet werden. „Auch bei den Gewerbeeinheiten wurde gut die Hälfte der Fläche bereits vermietet“, sagt Mattern. Im Erdgeschoss der „Alten Wache“, entlang des historischen Arkadengangs, befinden sich die Gewerbeflächen,

die ab 100m² in kleinere Flächeneinheiten aufgeteilt werden können. Die Kosten für das Projekt „Quartier Alte Feuerwache“ liegen im mittleren einstelligen Millionenbereich. Die Fertigstellung ist für das zweite Quartal 2013 geplant.

Der Ensembleteil „Stadtvilla“

Energetisch versorgt werden alle Projektbereiche per Fernwärme, innerhalb der Neubauwohnungen erfolgt die Beheizung über eine Fußbodenheizung, in der „Alten Wache“ über Heizkörper. Generell wurden bei Wärmedämmung und Energetik modernste Erkenntnisse berücksichtigt. Auch die entlang der alten Marktstraße gelegene Stadtvilla glänzt mit einer sehr guten Ausstattung. →

Zur barrierefreien Erdgeschosswohnung gehören eine überdachte Loggia und ein Garten. Im Obergeschoss kann man ebenfalls die überdachte Loggia nutzen und im Dachgeschoss befindet sich ein Balkon. Die Bäder enthalten boden-

gleiche Duschen und Fußbodenheizung. Drei Wohnungen mit Wohnflächen zwischen 93m² und 105m², die je nach Geschoss mit Balkon oder Loggia ausgestattet sind, wurden hier geschaffen. →

Mit separatem Zugang über den Turm: Die romantische „Turmwohnung“ mit 151 m²

In der 151m² großen „Turmwohnung“ gibt es von allem etwas mehr: Hier haben Sie die Wahl zwischen Grünblick in den Ensemblepark oder dem Blick in die Altstadt. Sie können sich auch zwischen dem Zugang über den Turm oder den per Aufzug entscheiden. Auch ob Sie in Bad 1 duschen oder in Bad 2 baden, ist ihre Sache. Die überwiegend barrierefreie Traumwohnung mit KfW-155-Standard verfügt auch über eine bodengleiche Duschtasse mit Glastrennwänden.

Die Kosten:

Kaltniete 906,- EUR
zzgl. NK + MS

optional:

1 Außenstellplatz 30,- EUR
1 Carportstellplatz 40,- EUR



**DIESE
WOHNUNG
IST NOCH ZU
HABEN!**



Das Townhouse

Insgesamt 14 Wohnungen mit Wohnflächen zwischen 62m² und 166m², die jeweils mit Balkon, Terrasse oder Dachterrasse ausgestattet sind, stehen im sehr modernen Townhouse zur Verfügung. Alle Räume verfügen über eine Fußbodenheizung und in den Bädern sind zeitgemäße Sanitärobjekte verbaut worden.

Die Wohnungen sind dank Zuschnitt und Aufzugsanlagen barrierefrei. Ob als Familienwohnung oder für Junggebliebene – für jede Zielgruppe ist das passende Angebot vorhanden.

Alte Wache

Die „Alte Wache“ ist mit ihrem charakteristischen Giebel und ihren Arkaden ein höchst interessantes Baudenkmal in hervorragend verkehrsgünstiger und idyllischer Lage, direkt am Rande der Altstadt. Daher war es für die HWG auch ein besonderes Anliegen, bei der Revitalisierung alle Aspekte des Denkmalschutzes und die heutigen

Ansprüche an modernes Wohnen sorgfältig miteinander zu verknüpfen. Alle 14 Wohnungen mit Wohnflächen zwischen 50m² und 150m², sind dank Zuschnitt und Aufzugsanlagen überwiegend barrierefrei und verfügen größtenteils über Loggia oder Balkon.



Nähere Infos finden Sie auf www.alte-feuerwache-hameln.de



Energie. Kommunikation. Dienstleistung.

Verschwenden Sie keine **Energie.**

Beratungsservice ist unsere Stärke.

In unserem Kundencenter in der Hafenstraße 14 sind wir gerne für Sie da – für eine individuelle Beratung in angenehmer Atmosphäre.

Kostenlose Hotline:
0800 788 0000

www.stadtwerke-hameln.de



sicher, zuverlässig, zertifiziert

Techem Funk-Rauchwarnmelder

- Umfassende Selbsttests und Umfeldüberwachung
- Intelligente Mikroprozessor-Technologie
- Höchster Sicherheitsstandard

Techem Energy Services GmbH • Niederlassung Hameln • Schillerstr. 9 • 31840 Hessisch Oldendorf E-Mail: rauchmelder-mitte@techem.de • www.techem.de



Vom zerschlissenen Stuhl ZUM HINGUCKER



Die Zeiten, in denen Stühle nur Gebrauchsgegenstände waren, sind vorbei. Ob knallige Farben oder Retro-Kreismuster – Stühle sind feste Bestandteile des Einrichtungsstils. Ein Trend dabei ist die Aufarbeitung von Stühlen aus der Gründerzeit. Gern auch von verschiedenen Formen mit dem gleichen Stoff. Das Ergebnis ist verblüffend: Die verschiedenen Formen fügen sich zu einem stimmigen Ensemble. Neben der Möglichkeit, dies vom Profi machen zu lassen, können Sie mit unseren Tipps auch selbst Hand anlegen.



DIE VORBEREITUNG

Stoffarten

Bei aller Sympathie für natürliche Stoffe wie Baumwolle oder Leinen – die Polyester- und Polyacrylstoffe sind langlebiger, belastbarer und die Farben lichtbeständiger. Komfortunterschiede sind ebenso nicht wesentlich auszumachen, da alle Stoffe luftdurchlässig sind.

Farbwahl und Muster

Gestaltung ist immer Geschmackssache. Ein Stuhl sollte sich in die Wohnung einfügen – als Bestandteil der Gesamtgestaltung oder als Akzent. Ansonsten gilt: heller Stoff bei dunklem Holz und umgekehrt. Beim Muster gilt die Regel: keine großen Muster auf kleinen Stühlen (bis 40 x 40 cm). Bei Velour und Chenille-Stoffen

sollte auf die Webrichtung geachtet werden. Merkt man, ähnlich wie bei einem Fell, Widerstand beim Überstreichen mit der Hand, so ist dies die Richtung, in der der Stoff von der vorderen Stuhlkante zur Lehne hin verlegt werden sollte. Entsprechend wirkt das Muster.

Eine Frage der Polster

Für Stuhlpolster sollte man keinen Schaumstoff unter einem Raumgewicht von 35 (also 35 kg/m³) verwenden, selbst wenn der Hersteller eine gute Stauchhärte anbietet. Empfehlenswert sind gute Kaltschäume nicht unter 45 kg/m³.

Flies nicht vergessen

Um lange Freude am Stuhlbezug zu haben, ist es wichtig, zwischen Polster und Bezug ein Polsterfließ zu legen, das den Abrieb verringert. Der alte Bezugsstoff sollte nicht darunter gelassen werden! Einerseits, um Platz im Rahmen für den neuen Stoff zu haben, andererseits können sonst alte Flecken und Schmutz wieder nach außen dringen.



DAS POLSTERN



Polster etwas größer als die Sitzfläche, Flies und Bezugsstoff mit großzügigem Überhang zur Sitzfläche schneiden und nacheinander auflegen.



Bezug zusammen mit dem Flies auf die Rückseite umschlagen. Den Stoff straff ziehen, aber nicht verzerren, und mit Nägeln grob auf dem Rahmen festheften.



Mit einem Lineal prüfen, ob der Stoff fest und gerade angeheftet wurde. So erkennt man, wo unschöne Wellen im Stoff entstanden sind und kann diese gezielt nacharbeiten. Die Heftnägel entsprechend neu setzen.



Wenn alles wie gewünscht sitzt, wird festgetackert. Ein gleichmäßiger Abstand zum Rand ist dabei zu empfehlen, da dann die Kräfte beim Sitzen gleichmäßig auf den Stoff wirken und keine Stelle überlastet wird.

Sicherheit bei Tag und Nacht

Rauchwarnmelder fumonic 3

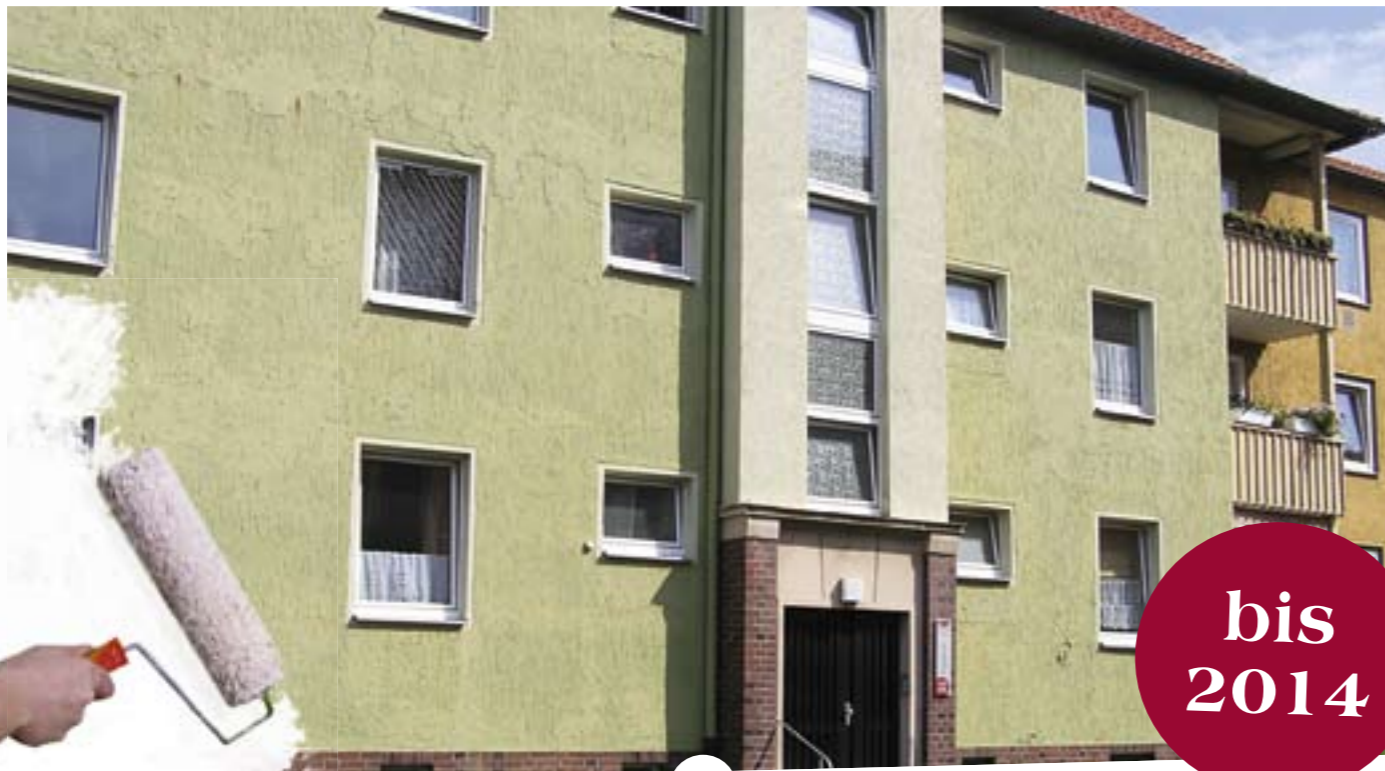
- Montageservice und Funktionsprüfung
- Langzeitbatterie und 10 Jahre Garantie
- 24h-Hotline für Mieter



Rauchwarnmelder fumonic 3

ista Deutschland GmbH
Kieler Strasse 11 • 30880 Laatzen
Tel.: +49 5102 7008-0
InfoHannover@ista.de • www.ista.de





Umfangreiche HWG-Sanierung

Viel Neues in der Koppenstraße 32/Sedemünderstraße 4

Die HWG wird voraussichtlich in dem Zeitraum vom 1. Juli 2013 bis zum 1. März 2014 die Häuser Koppenstraße 32 und Sedemünderstraße 4 energetisch modernisieren und zeitgemäßer ausstatten. In den 15 Wohnungen mit Wohnflächen zwischen 42m² und 60m² werden oft leichte Grundrissänderungen vorgenommen, um die Wohnqualität zu erhöhen. Neben den neuen Duschen erhalten vielen Wohnungen auch neue Badewannen. In allen Räumen wird Laminat verlegt werden.

In diesem Zuge werden auch die Fassade und die Energetik auf den derzeitigen Stand gebracht. Das Haus Sedemünderstraße 4 wird mit einem Aufzug versehen, wodurch sich neun Wohnungen barrierefrei erschließen lassen. Da

die HWG auch in den vergangenen Jahren ihren „Altbestand“ nicht vergessen hat, brauchen die modernen Kunststofffenster und die zentrale Heizungsanlage nicht ausgetauscht zu werden. Lediglich in den Bereichen der neuen Balkone zum ruhigen Innenhof ist der Einbau von neuen Balkontüren erforderlich. Die neuen Haustüren mit integrierten Klingel- und Gegensprechanlagen werden dann zur weiteren Sicherheit der Bewohner beitragen. Das Problem der Postzustellung wurde durch freistehende Briefkästen gelöst. Eine ansprechende Farbgestaltung und ein neues rotes Ziegeldach werden zukünftig das Ensemble abrunden.

Die Kosten dieser Modernisierung liegen im unterem einstelligen Millionenbereich.

Kennen Sie schon die HWG-Wohnberatung?

Zertifizierte Wohnberater lösen Ihre Probleme

Seit Juni 2010 bietet die HWG den Service der sogenannten „Wohnberatung“ an. Dieser Service wird von den zertifizierten Wohnberatern der Hamelner Wohnungsbaugesellschaft, Herrn Bronder und Frau Membury, angeboten und durchgeführt. Die Wohnberatung richtet sich vor allem an HWG-Mieter, bei denen mit zunehmendem Alter oder krankheitsbedingt Probleme in der Wohnung, z.B. bei der Nutzung des Badezimmers oder des Treppenhauses, auftreten. So

prüfen die Wohnberater in einem persönlichen Erstgespräch, welche Problematik genau besteht, und suchen gezielt mit den Mietern nach Möglichkeiten, die Situation zu verbessern. In einem zweiten Termin vor Ort wird dann genau unter die Lupe genommen, welche Veränderungen in der Wohnung und den einzelnen Räumen vorgenommen werden können, um eine uneingeschränkte Bewegungsfreiheit wieder zu gewährleisten. So können



Tagespflege Nord
Einfach den Tag genießen

Kostenlosen Schnuppertag vereinbaren:

JULIUS TÖNEBÖEN
STIFTUNG
Pflege zu Hause

HM 60 60 99
Tagespflege Nord
Richard-Wagner-Str.11
(Alte Postfiliale)

z.B. Türen und Durchgänge verbreitert, Schwellen entfernt, das Badezimmer barrierefrei umgebaut oder ein Treppenlift im Treppenhaus eingebaut werden, um eine Nutzung auch mit Rollstuhl oder Gehhilfe zu gewährleisten.

Auch bei der Klärung und Verhandlung mit zuständigen Behörden oder Versicherungen bezüglich der Kostenübernahme durch Pflege- oder Krankenversicherung stehen die Wohnberater als Ansprechpartner zur Seite.

Sollten Sie Fragen haben oder die Wohnberatung einmal unverbindlich in Anspruch nehmen wollen, wenden Sie sich an unseren Wohnberater Herrn Bronder unter der Telefonnummer (05151) 9310-32.

Ankündigung der HWG-Mieterbefragung im Februar

ETWA 300 INTERVIEWS IM FEBRUAR 2013

Die Kundenzufriedenheit ist für viele Unternehmen, wie auch für die Hamelner Wohnungsbaugesellschaft HWG, sehr wichtig. Regelmäßig versucht die HWG, die Meinung der Mieter objektiv zu ermitteln, um den Geschäftsprozess entsprechend zu optimieren.

Ihre Fragen beantwortet die HWG Ihnen jederzeit gerne.

Fragen?
Rufen Sie einfach an unter (05151) 9310-0

Im Februar dieses Jahres ist es wieder so weit. Die HWG möchte sich bei Ihren Mietern erkundigen, wie diese die HWG-Arbeit bewerten. Wie zufrieden oder unzufrieden Sie weshalb sind. Die HWG ist aber auf die Mitarbeit der Mieter angewiesen. Ohne ihr Zutun ist eine objektive Analyse nicht möglich.

Die auf telefonische Befragung spezialisierte imug Beratungsgesellschaft mbH wird im Februar dieses Jahres etwa 300 Interviews per Telefon durchführen. Die Auswahl erfolgt stichprobenartig. Die HWG bittet Sie in diesem Zusammenhang die Fragen der Anrufer zu beantworten und möchte sich schon jetzt bei Ihnen für Ihre Teilnahme bedanken.

Rechtsanwalt und Notar bis 2010 ■ Merten Jäger Rechtsanwalt und Notar ■ Rüdiger Zemlin · Tel. 9477-15 Fachanwalt für Verkehrsrecht ■ Erbrecht ■ Immobilienrecht ■ Straßenverkehrsrecht ■ Vertragsrecht ■ Versicherungsrecht Rechtsanwalt und Notar ■ Burkhard Papendick · Tel. 9477-28 Fachanwalt für Strafrecht ■ Strafverteidigung ■ Wirtschaftsstrafrecht ■ Steuerstrafrecht ■ Mietrecht Rechtsanwältin und Mediatorin ■ Michaela Bahlmann · Tel. 9477-22 Fachanwältin für Familienrecht ■ Scheidungsrecht ■ Elternunterhalt ■ Arbeitsrecht ■ Internationales Privatrecht Rechtsanwältin ■ Katharin Bartels · Tel. 9477-20 ■ Verwaltungsrecht ■ Energie- und Energiewirtschaftsrecht ■ Mietrecht Kanzlei Hameln: Zertifiziert nach ISO 9001:2008	Rechtsanwalt und Notar ■ Bernhard Niepelt · Tel. 9477-23 Fachanwalt für Familienrecht ■ Erbrecht ■ Scheidungsrecht ■ Nichtehel. Lebensgemeinschaften ■ Unterhaltsrecht ■ Vermögensauseinandersetzungen Rechtsanwalt und Notar ■ Dr. Volker Schöpe · Tel. 9477-24 Fachanwalt für Handels- und Gesellschaftsrecht Fachanwalt für Steuerrecht ■ Steuerrecht ■ Handels- und Gesellschaftsrecht ■ Energie- und Energiewirtschaftsrecht ■ Baurecht Rechtsanwalt ■ Dr. Jörn Hülsemann · Tel. 9477-21 Fachanwalt für Arbeitsrecht Dipl.-Verwaltungswirt (FH) ■ Arbeitsrecht ■ Betriebsverfassungsrecht ■ Kündigungsschutzrecht ■ Verwaltungsrecht Rechtsanwalt ■ Sven Bielefeld · Tel. 9477-31 Fachanwalt für Sozialrecht ■ Sozialrecht ■ Schwerbehindertenrecht ■ Arzt- und Arzthaftungsrecht ■ Pflegeversicherungsrecht	ANWALTSHAUS seit 1895 ■ Rechtsanwälte ■ Notare ■ Fachanwälte Osterwall 9 31785 Hameln Anwaltliche Zweigstelle: Reherweg 10 · 31855 Aerzen Zentrale: 05151 / 9477-0 Notare: 05151 / 9477-14 Telefax: 05151 / 9477-66 info@anwaltschau-1895.de www.anwaltschau-1895.de
---	---	--



Finden Sie Ihre neue Wohnung mit der HM.live-App

Stellen Sie sich einmal vor: Sie gehen in Hameln spazieren, laufen an einem schönen Haus vorbei und denken: „Hier würde ich gerne wohnen.“ Sie würden also diese Wohnung gerne mieten, wüssten aber nicht, wie.

Mit der HM.live-App kein Problem. Nach Installation der App halten Sie Ihr Handy in die Richtung des Gebäudes und Ihnen werden aktuelle freie Wohnungen in der Nähe oder aber in ihrem Wunschhaus angezeigt. Und nicht nur das, es können auch die Busfahrpläne, Gastronomiebetriebe oder Veranstaltungstipps aus Hameln angezeigt werden und noch mehr.

Möglich ist dies mit dem so genannten „Augmented Reality“ (AR) für Hameln. Doch was bedeutet das eigentlich im Detail? Augmented Reality, die „erweiterte Realität“, stellt im Livebild der Smartphone-Kamera direkt vor Ort interessante Informationen zur Verfügung. Achten Sie auf HM.live-Symbole auf Plakaten, Bussen oder in Anzeigen. Hinter jedem Bild steckt mehr: Videos, Webseiten, Gewinnspiele, 3D-Figuren etc.

Die App steht Ihnen für Apple- und Androidgeräte zur Verfügung und kann über den jeweiligen Appstore kostenlos heruntergeladen und installiert werden.

Die Nr. 1 für unser Zuhause.

fair versichert







ssk Stadtparkasse Hameln

Wohnangebote

... in Hameln!

3-R
57 m²
1.OG

Schöne 3-Raum-Wohnung
Lohmannstraße 2

- Tageslichtbad mit Wanne, Laminat
- Bezug möglich ab 01.03.2013



288,00 EUR
 Kaltmiete zzgl. NK + MS

Herr Block
 9310-31

3-R
103 m²
1.OG

Großzügige Wohnung in der Altstadt
Kupferschmiedestraße 10

- modernes Bad mit Wanne



412,00 EUR
 Kaltmiete zzgl. NK + MS

Herr Block
 9310-31

3,5-R
106 m²
1.OG

Modern wohnen in der Stadtvilla
Alte Marktstraße 7, Neubau

- Tageslichtbad mit bodengl. Dusche und Wanne
- Laminat, PKW-Stellplatz
- Erstbezug zum 01.04.2013



640,00 EUR
 Kaltmiete zzgl. NK + MS

Herr Brönder
 9310-32

Loggia

2-R
60 m²
EG

Schöne EG-Wohnung in Stadtnähe
Forster Weg 48

- modernes Tageslichtbad mit Dusche, Laminat
- Bezug möglich ab 01.04.2013



304,00 EUR
 Kaltmiete zzgl. NK + MS

Frau Membury
 9310-30

Balkon

2-R
78 m²
DG

DG-Wohnung in ruhiger Lage
Barchusen 6

- Tageslichtbad mit Wanne und Dusche
- Laminat, Raufaser weiß



369,00 EUR
 Kaltmiete zzgl. NK + MS

Herr Brönder
 9310-32

3-R
67 m²
EG

Modernisierte EG-Wohnung
Wehrberger Straße 25

- Tageslichtbad mit bodengl. Dusche und Wanne
- Raufaser weiß, Parkett



360,00 EUR
 Kaltmiete zzgl. NK + MS

Frau Membury
 9310-30

2-R
94 m²
2.OG

Barrierearm in der Alten Wache
Alte Marktstraße 7B

- Tageslichtbad mit bodengl. Dusche und Wanne
- Laminat, komplett renoviert, PKW-Stellplatz
- Erstbezug ab 01.06.2013



470,00 EUR
 Kaltmiete zzgl. NK + MS

Kontakt:
 Herr Brönder
 9310-32

Balkon
Aufzug

5-R
134 m²
2.OG

Attraktive Wohnung im Townhouse
Alte Marktstr. 7A, Neubau

- Tageslichtbad mit bodengl. Dusche und Wanne
- Laminat, PKW-Stellplatz
- Erstbezug zum 01.04.2013



803,00 EUR
 Kaltmiete zzgl. NK + MS

Herr Brönder
 9310-32

Balkon
Aufzug

2-R
61 m²
1.OG

Gemütl. Seniorenwohnung in Afferde
Stralsunder Straße 8

- Tageslichtbad mit Dusche
- WBS für Senioren erforderlich



287,00 EUR
 Kaltmiete zzgl. NK + MS

Frau Membury
 9310-30

Balkon

3-R
65 m²
3.OG

Renovierte Wohnung in Bahnhofsnähe
Buchholzkamp 7

- modernes Bad mit Dusche
- Laminat, Raufaser weiß
- Bezug möglich ab 01.04.2013



326,00 EUR
 Kaltmiete zzgl. NK + MS

Herr Block
 9310-31

Balkon

Weitere interessante Angebote finden Sie im Web
 unter www.hwg-hameln.de!



Hamelner Wohnungsbau-
Gesellschaft mbH
 Mertensplatz 1A, 31785 Hameln

Tel: (05151) 9310-0
 Fax: (05151) 9310-99
 E-Mail: info@hwg-hameln.de
 Web: www.hwg-hameln.de

Sprechzeiten:
 Montag–Mittwoch 8.00 Uhr–16.00 Uhr
 Donnerstag 8.00 Uhr–17.00 Uhr
 Freitag 8.00 Uhr–12.00 Uhr

Der Wohngeflüster-Tipp Richtig tapezieren

Die Vorbereitungsphase

Beachtenswertes beim Kauf

Achten Sie auf die Chargennummer! Nur bei gleichen Chargennummern sind Farbabweichungen zwischen den Rollen auszuschließen. Erkundigen Sie sich, ob zu viel gekaufte Rollen zurückgegeben und weitere nachgekauft werden können.

Wie viel Tapete und Kleister brauche ich?

Eine exakte Flächenermittlung spart Kosten. Alle Höhen, Breiten und Besonderheiten, wie Fenstereinkerbungen und Türen, sollten genau ermittelt werden. Auf der Artikelbeschreibung stehen Verbrauchshinweise, die die Kalkulation unterstützen. Dennoch sollten bei der Tapete 10cm Länge je Bahn als Sicherheit dazugerechnet werden. Bei Tapeten mit großflächigen Mustern ist mit einem größeren Verschnitt zu rechnen. Wie viel, kann Ihnen meist der Händler sagen. Oder der sogenannte Rapport, der angibt, wann sich das Muster mit welcher Verschiebung wiederholt.

Hier finden Sie meist auch genaue Angaben zu Kleisterart und Menge. Bei der Wahl des Kleisters ist die Art der Tapete entscheidend. Für Papiertapeten genügt ein normaler Tapetenkleister. Spezielle Tapeten benötigen die dafür vorgesehenen Spezialkleister. Bricht man ein Paket Kleisterpulver an, muss es komplett verwendet werden. Bei Anwendung von einer halben Packung verringert sich die Leistung des Tapetenkleisters deutlich. Angeführter Tapetenkleister kann abgedeckt bis zu 14 Tagen aufbewahrt werden. Voraussetzung ist, dass sie ihn in einem sauberen Gefäß angerührt haben.

Die Werkzeuge

Nun brauchen Sie nur noch einen Tapeziertisch, ein scharfes Messer, Zollstock, Wandpinsel, Tapetenbürste, Bleistift und eine Leiter oder einen stabilen Stuhl.

Die Umsetzungsphase

1 Raum vorbereiten

Vor dem Arbeiten den Strom im Raum ausschalten, die Sicherung herausnehmen und ggf. mit einem Prüfgerät nachkontrollieren. Ideal sind ca. 20°C Raumtemperatur und das Vermeiden von Zugluft. Dann Malerfolie oder Zeitungen zum Schutz des Bodens auslegen und Möbelstücke abdecken.

2 Vorbereiten der Wand

Ideal zum Tapezieren sind saubere, glatte, trockene Wände. Tapetenreste müssen entfernt sein. Dazu die Wand mit Wasser befeuchten. Dann lassen sich die einzelnen Bahnen einfach abziehen und die Reste mit dem Spachtel ablösen. Sind Risse oder Löcher in der Wand, sollten diese mit Spachtelmasse glatt verschlossen werden. Dann die Wand durch Abbürsten oder Absaugen von lockerem Material befreien. Ist die Wand dennoch sandig oder aus Gipskarton, empfiehlt es sich, vor dem Tapezieren eine Grundierung aufzutragen.

3 Abmessen der Tapete

Es empfiehlt sich an der hellsten Stelle im Raum zu beginnen. Die höchste Stelle der zu tapezierenden Wand ist das Maß für den Zuschnitt der Bahnen. Zur Länge noch 10cm Verschnitt dazugeben, um ungerade Decken auszugleichen. Nun die Bahnen für die Wand abmessen und mit einem Bleistift die Schnittlinien auf der Tapetenrückseite kennzeichnen. Tapete dort falten und mit dem scharfen Messer in einem Schnitt zuschneiden.

4 Einkleistern

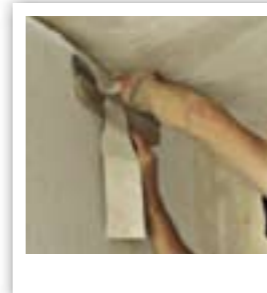
Die Rückseite der Tapetenbahn gründlich – auf Ränder und Ecken achten – einkleistern und zur Mitte der Bahn von beiden Seiten her zusammenlegen. Dabei nur bekleisterte Seiten auf bekleisterte legen. Die Bahn wie in der Artikelbeschreibung angegeben weichen lassen, um spätere Blasen an der Wand zu verhindern.

5 Tapete anbringen

Im Anschluss die obere Tapetenhälfte etwas aufklappen und an der oberen Wandkante mit kleinem Überstand anfixieren. Nun mit dem



Messer die Tapete entlang der Deckenkante abschneiden. Die restliche Bahn nach und nach auffalten und mit Hilfe der Tapetenbürste senkrecht ankleben. Dabei von oben nach unten und von der Mitte nach außen arbeiten. Eventuelle Wandschrägen werden durch abschließendes Geradeschneiden der Tapete am Boden ausgeglichen. Die nächste Bahn wird dann am geraden Seitenrand der vorhergehenden ausgerichtet.



6 Ecken

Bei nach innen gehenden Ecken empfiehlt es sich, Stoß an Stoß zu arbeiten, um hier keine Blasen zu erzeugen. Dazu klebt man die Tapetenbahn überlappend über die Ecke an und schneidet sie danach entlang der Ecke ab. Mit der anliegenden zweiten Bahn einfach ebenso verfahren. Bei schrägen Wänden am besten in den Ecken beginnen und darauf achten, dass es unten nicht zu einer unschönen Lücke kommt.

7 Steckdosen und Schalter

Auf Steckdosen und Schalter einfach drüberkleben. Dann anmarkieren und vorsichtig durchstechen. Im Bereich Mitte die Tapete leicht aufreißen und an den weiteren Rändern entlang des Schalters gerade abreißen. Abschließend anarbeiten.

Alternativ können Schalter und Steckdosen vor dem Tapezieren entfernt werden. Die Tapete wird dann darüber angebracht und die Stellen der Schalter und Steckdosen mit einem Bleistift an der Tapete markiert. Nach dem Trocknen die Tapete an der Stelle vorsichtig aufreißen, den Schalterbereich ausschneiden und Schalter und Steckdosen wieder darüber anbringen.



8 Nachbearbeitung

Haben sich trotz aller Vorbereitung Blasen gebildet, ist hinter ihnen entweder noch ein Kleberrest oder kein Kleber. Abhilfe schafft ein kleiner Stich in die Tapete. Zu viel Kleber kann herausgenommen, zu wenig mit einer Spritze aufgefüllt werden.

Tapeten ergänzen den individuellen Stil der Wohnung!



Minol
Alles, was zählt.

EnergieManagement

EnergieTechnik

Ihr Partner für ein effizientes Energiemanagement

- Heizkostenabrechnung
- Betriebskostenabrechnung
- Online-Services
- Rauchwarnmelder
- Funktechnologie
- Heizkostenverteiler
- Wasserzähler
- Wärmehzähler
- Legionellenprüfung



Minol Messtechnik W. Lehmann GmbH & Co. KG
Niederlassung Hannover

Malländerstr. 2
30539 Hannover

Tel. (0511) 64 08 98-30
Fax (0511) 64 08 98-50

nihannover@minol.com
www.minol.de

„Unter wilden Affen“

EIN RÜCKBLICK ZUR HWG-MIETERFAHRT IN DEN SERENGETI-PARK



Es ist eine schöne Tradition geworden: Zweimal im Jahr gehen die HWG-Mieter für einen Tag auf Reisen. Gemeinsam war man u. a. im Zoo Hannover, am Steinhuder Meer, im Harz, im Rasti-Land und am 1. September 2012 im Serengeti-Park. Die Kosten werden von der HWG gestützt.

Ab 8 Uhr ging es mit zwei Bussen nach Hodenhagen in den Serengeti-Park. Der Anblick war überwältigend. Etwa 1.500 Tiere leben in dem norddeutschen „Klein-Afrika“. Gleich am Anfang wurden wir von Affen überfallen. Ob Gummibärchen oder Kekse, alles was nicht niet- und nagelfest war, wurde uns von den Affen beim Klettern über die Köpfe und Schultern hinweg entwendet. Wir haben es genossen, so engen Kontakt zu diesen interessanten und niedlichen Tieren aufzunehmen. Die wilden Tiere haben zum Glück nicht ganz so engen Kontakt gesucht, sodass wir sie uns aus sicherer Entfernung anschauen konnten. Auch die ein oder andere Achterbahn wurde von uns unsicher gemacht. Das Mittagessen haben wir in gemütlicher Runde verbracht, um dann zum Abschluss entspannt die Bustour durch die Themenparks genießen zu können.



Es war wieder ein sehr schöner Tag, den wir mit Ihnen verbringen durften. Im Namen des gesamten HWG-Teams bedanken wir uns recht herzlich und hoffen, dass es Ihnen genauso gut gefallen hat wie uns. Wir freuen uns, wenn auch Sie das nächste Mal (wieder) mit dabei sind.

Ende April zum Spargelhof

HWG-FAHRT FÜR MIETER UND INTERESSIERTE

Mmmmm, bei diesen Bildern erinnert man sich gern an den köstlichen Spargelgeschmack. Und dann noch Sauce Hollandaise dazu ... einfach lecker! Wenn es Ihnen genauso geht, dann sind Sie herzlich eingeladen, am Samstag, den 27. April 2013 mit der HWG zum Spargelhof Thiermann und zum Steinhuder Meer zu fahren. Die Fahrt beginnt um 8:30 Uhr vor dem HWG-Gebäude am Mertensplatz 1A.

Der inmitten der „Kirchdorfer Heide“ liegende Spargelhof Thiermann wird Ausgangspunkt für eine zweistündige Planwagenfahrt sein. Mit Planwagen und Pferden werden Sie die Kirchdorfer Heide, das Darlatener Moor und viele Erdbeer-, Heidelbeer- und Spargelfelder erkunden. Beim anschließenden Mittagessen wird ein „Spargelbuffet zum SATT ESSEN“ mit Spargelsuppe, Spargel, Schinken, Schnitzel, Rührei, Buttersauce, Sauce Hollandaise, Kartoffeln und Dessert Ihren Gaumen so richtig verwöhnen.

Danach führt die Fahrt zum Steinhuder Meer. In Steinhude werden Sie einen ausgiebigen Bummel am



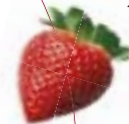
Steinhuder Meer machen. Vor der Heimreise besteht dann noch die Möglichkeit, Kaffee zu trinken. Etwa um 18 Uhr werden Sie wieder in Hameln zurück sein.

Leistungen und Kosten

Kinder (bis 14 Jahre): 25,- € pro Person
HWG-Mieter: 30,- € pro Person
Weitere: 42,- € pro Person

Preis inklusive Reisebus, Planwagenfahrt, Mittagessen „Spargel satt“ (Getränke nicht im Preis inbegriffen) und Fahrt zum Steinhuder Meer

Sollten Sie Interesse an dieser Reise haben, dann senden Sie uns die unten ausgefüllte Karte. Nach erfolgter Anmeldung erhalten Sie zu gegebener Zeit eine Rechnung. Wir freuen uns auf Sie!



Spargelfahrt
am 27.04.2013



Kabel Deutschland modernisiert HWG-Anlagen



Video-on-Demand

HD-Sender

Downloads bis 100.000 bit/s

Ein Kabel – viele Vorteile
TV, Internet und Telefon aus einer Hand!

- Digitales Fernsehen inkl. HDTV!
- Internet Flatrate mit bis zu 100.000 Kbit/s!
- Telefonanschluss zur Internet Flatrate – kein Telekom-Anschluss notwendig!
- Mobil telefonieren und surfen

Lassen Sie sich von unserem assistierten Vertriebspartner beraten.
Herr Walter Uffelt, Handy: 0176-47 52 84 30
E-Mail: w.uffelt@vertriebspartner.de
Vertriebsberatung unter: 04235 94 31 40
Für technische Fragen steht unser Service-Center unter
0800-52 64 625 täglich rund um die Uhr zur Verfügung.

Noch mehr HD-Sender, Video-on-Demand in immer mehr Haushalten, Downloads mit bis zu 100.000Kbit/s: Die Kunden der HWG können sich auf eine komfortablere digitale Zukunft freuen. Die HWG hat sich entschieden, die technische Modernisierung der Hausverteilanlagen in den Wohnhäusern durch das Unternehmen – Kabel Deutschland Vertrieb und Service GmbH & Co. KG – durchführen zu lassen.

Die Baumaßnahmen haben bereits Ende 2012 begonnen.



Zutaten für 4 Personen:

- 4 Hähnchenschenkel
- 750g Rosenkohl
- 750g Kartoffeln
- 3EL Honig
- 2EL Butter
- 1 EL Mehl
- 1 TL Instant Hühnerbrühe
- 1 TL scharfes Paprikapulver
- 1 TL Ingwerpulver
- 4Eier
- 250ml Milch
- Salz, Pfeffer, Muskat
- Petersilie

1¼h



Hähnchenkeule

MIT INGWER-HONIGKRUSTE UND KARTOFFELTORTE



Die Kartoffeln schälen, dann waschen und in ca. 2mm dünne Scheiben schneiden oder mit einem breiten Hobel hobeln. Eine runde Kuchenform, ca. 22cm ø, mit Backpapier ausschlagen und mit Öl einfetten. Kartoffeln so einschichten, dass die Form gleichmäßig gefüllt ist und keine großen Zwischenräume entstehen.



Die Hähnchenschenkel jetzt auf der Hautseite kräftig anbraten, dann mit etwas Wasser ablöschen und in eine andere Pfanne legen, nochmals mit der Honigmischung bestreichen und für ca. 20min zum Kartoffelkuchen in den Ofen schieben, damit die Kruste schön kross wird. Den Rosenkohl dünsten.



Eier und Milch verquirlen, mit Salz, Pfeffer und Muskat würzen und darüber gießen. Die oberen Kartoffelscheiben etwas unterdrücken, dann mit Petersilie garnieren. Im vorgeheizten Ofen (E-Herd: 175°C und Gas: Stufe 2) 1-1¼ Stunden backen. Wenn die Torte oben zu viel Farbe nimmt, mit Alufolie abdecken.



Zu dem Bratenfond etwa 150ml Wasser geben, das Brühpulver einrühren und abschmecken. Aufkochen lassen und das Mehl im Wasser anrühren. Die Kartoffeltorte aus dem Ofen nehmen, die Springform öffnen und entfernen, das Backpapier von den Seiten vorsichtig lösen und dann wie eine Torte in 8 Stücke aufschneiden.



Hähnchenschenkel waschen und trockentupfen, mit Salz würzen und auf der Unterseite anbraten. Den Honig mit Ingwer und Paprika mischen und mit einem Pinsel auf die Haut der Schenkel streichen. Die Hitze verringern und langsam weiterbraten lassen.

TIPP

Die Kartoffeltorte schmeckt auch als Hauptgericht sehr lecker, wenn man Zwiebel- und Schinkenwürfen anschwitzt, diese zwischen die Kartoffelscheiben verteilt und mitbackt. Dazu passt dann ein frischer Salat.

Guten Appetit!



Verbindliche Anmeldung (begrenzte Teilnehmerzahl)

Bitte in Druckbuchstaben ausgefüllt bis zum 15.03.2013 zurücksenden

Anzahl Erwachsene: _____ Abfahrt Mertensplatz:

Anzahl Kinder: _____ Abfahrt Berliner Platz:

Rätsel

Lösungswort Preisrätsel: _____

Lösungswort Kinderrätsel: _____

Name: _____

Anschrift: _____

Telefon: _____

Datum/Unterschrift _____

Bitte freimachen,
wenn Marke
zur Hand



HWG Hamelner
Wohnungsbau-Gesellschaft mbH
Mertensplatz 1 A
31785 Hameln

Das Spielmobil

Das „Spielmobil“ bereist die Hamelner Stadt- und Ortsteile und bietet dort auf Spielplätzen betreute Aktionen für Kinder an. Die HWG Hameln unterstützt diese Aktion, die durch die Stadt Hameln ermöglicht wird. Das Spielmobil kommt immer dienstags von 15:30 bis 18:00 Uhr.

- Termine: **17.04.** Pestalozzischule
24.04. Grundschule Afferde
08.05. Fuchsbau (Heinrichstraße)
15.05. Klütschule
22.05. Grundschule Haverbeck
29.05. Bürgergarten
05.06. Aktivspielplatz Märchengrund (Klein Berkel)
12.06. Grundschule Rohrsen
19.06. Grundschule Hohes Feld
14.08. Grundschule Tündern

Kinderrätsel

Finde das Lösungswort und schreibe eine Postkarte an die HWG, Mertensplatz 1A, 31785 Hameln bis zum 31.03.2013 und gewinne einen **Gutschein der STADT-GALERIE HAMELN** im Wert von 40,- Euro!

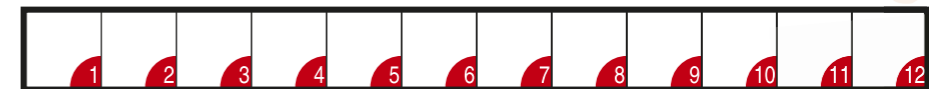
1. Welcher Strudel ist nicht gefährlich?
2. Vögel, die vor Winter nach Süden fliegen?
3. Welches Gemüse ist immer lustig?
4. Welcher Planet ist der Erde am nächsten?
5. Mehr Regen als Schnee heißt?
6. Welcher Käfer hat Punkte auf dem Rücken?

Im rechten Bild haben sich 10 Fehler eingeschlichen. Hilf Hannes, sie zu finden!



allmähliche Steigerung	kleines, spitzes Bruchstück	Fluss durch Berlin	Schutzherrin	altgriech. Philosophenschule	Heidekrautgewächs	afrikanischer Kropfstorch	ein Mediziner, Dentist	Bewegung zur Musik	Währung in Haiti	Habe
Teilgebiet der Mathematik	schnelle Raubkatze	Segelbootfahrt	süd-deutsch: Brötchen	Nierenabsonderung	Sohn von Kain im A.T.	Hauptstadt von Vietnam	leichter Luftstrom	Gelegenheit		
harter Teil der Vogelfeder	französisch: eif	med.: Ohrentzündung	eifrig, zielgerichtet	afrikanische Kuhantilope	Berliner Politiker † 1957 (Otto)	deutsche Presseagentur (Abk.)				
Gewinnbeteiligung				veraltet: Ausschank	einzelner Theaterauftritt				Anhänger e. Weltreligion (Mz.)	
Aufforderung einzutreten	überstehender Faden	Schutzdamm am Meer	besitzanzeigendes Fürwort	Pfadfinder (engl.)	Seil zum Segelzusammenholen	Richter im Islam	Gefährte	lateinische Vorsilbe: weg		
gefeierte Künstler	langweiliger Mensch (ugs.)	Vorname Castros	Kartenspielspiel	Entsetzen						
rügend erinnern	hochziehen (Fahne, Segel)	Prinzessin in Spanien	Füllung	Filmferkel	kurz für: um das				hervorragend, bestens	
Spalte	Rheinlastkahn	J. Prochnow in 'Das Boot'	kleines Bauernhaus	tropische Echse	kurze Zeitspanne	griechische Unterwelt			Festsaal in Schulen	ägypt. Gott der Schöpfung
hoher Fabrik-schornstein	Opfertisch	eine Geliebte des Zeus	erstes öffentliches Auftreten		Fluss durch Aberdeen	franz. Presseagentur (Abk.)				
Ältestenrat	Leibesmitte					Koseform von Ilona				
Riese im Alten Testament	verführen					Stadt im Hennesgau				

(Der Rechtsweg ist ausgeschlossen)



Lösungswort herausgefunden?

Dann senden Sie das Lösungswort bis zum **31. März 2013** an Ihre HWG. Auf die Gewinner warten Gutscheine der Stadt-Galerie Hameln im Wert von 20 Euro, 30 Euro und 50 Euro.

Viel Glück!

Das Lösungswort des letzten Rätsels war: Vollmond.
 Herzlichen Glückwunsch an die Gewinner!

*HWG Hameln
 Mertensplatz 1A
 31785 Hameln
 Oder per E-Mail an:
 anika.zarbock@hwg-hamelnde*

HAMELNER HAUSVERWALTUNG GmbH

RUND-UM-SERVICE für Ihre Immobilie

Ein Handicap weniger



Wolfgang Kinscher

Objektmanager
Tel.: (05151) 93 15-12
E-Mail: wolfgang.kinscher@hamelner-hausverwaltung.de



Kirsten Schnetter

Objektmanagerin
Tel.: (05151) 93 15-13
E-Mail: kirsten.schnetter@hamelner-hausverwaltung.de



Ingrid Ley

Assistentin der Hausverwaltung
Tel.: (05151) 93 15-11
E-Mail: ingrid.ley@hamelner-hausverwaltung.de



Claudia Ibsch-Dreier

Assistentin der Hausverwaltung
Tel.: (05151) 93 15-11
E-Mail: claudia.ibsch-dreier@hamelner-hausverwaltung.de

Sie suchen einen neuen Verwalter für Ihre Immobilie?

Dann sind Sie bei der Hamelner Hausverwaltung GmbH an der richtigen Adresse. Die Hausverwaltung macht das Beste aus Ihrer Immobilie. Wichtig ist uns vor allem eine persönliche Betreuung. Jede Eigentümergeinschaft und jede Immobilie ist einzigartig und entsprechend erfolgt unsere Betreuung. Unsere qualitativ hochwertige und kompetente Verwaltung trägt zur Wertsteigerung Ihrer Immobilie bei.

Wir – das sind qualifizierte und engagierte Mitarbeiterinnen und Mitarbeiter, die langjährige Erfahrungen im Bereich der Immobilienverwaltung haben. Frau Ley, Frau Schnetter und Frau Ibsch-Dreier bilden zusammen mit Herrn Kinscher ein professionelles Team, das sich durch Ehrlichkeit, Zuverlässigkeit und Freundlichkeit auszeichnet.

Hamelner Hausverwaltung GmbH

Mertensplatz 1A, 31785 Hameln
Tel.: (05151) 93 15-0, Fax: (05151) 93 15-15
www.hamelner-hausverwaltung.de